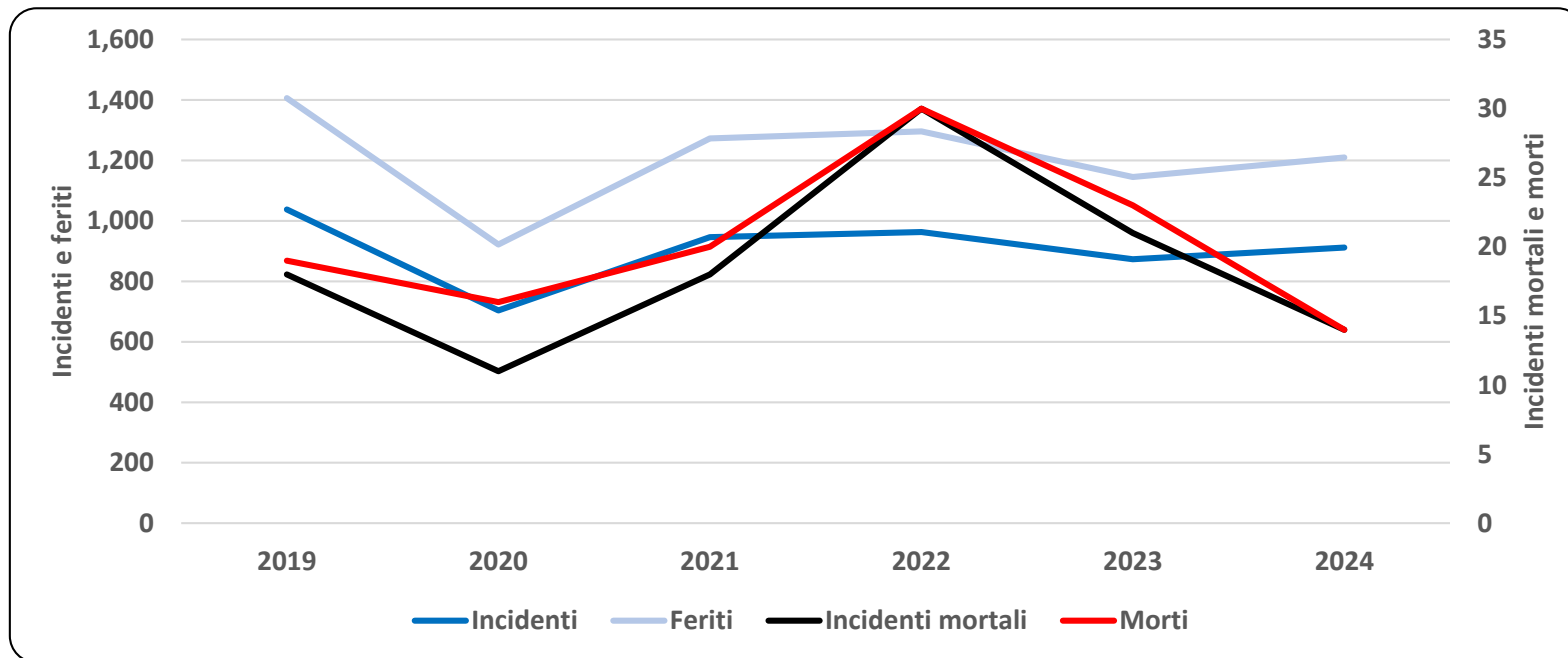


CONFERENZA STAMPA DATI INCIDENTALITA' PROVINCIA DI AREZZO

12 DICEMBRE 2025

DATI INCIDENTALITA' STRADALE

Serie storica ultimi 6 anni – Arezzo 2019-2024

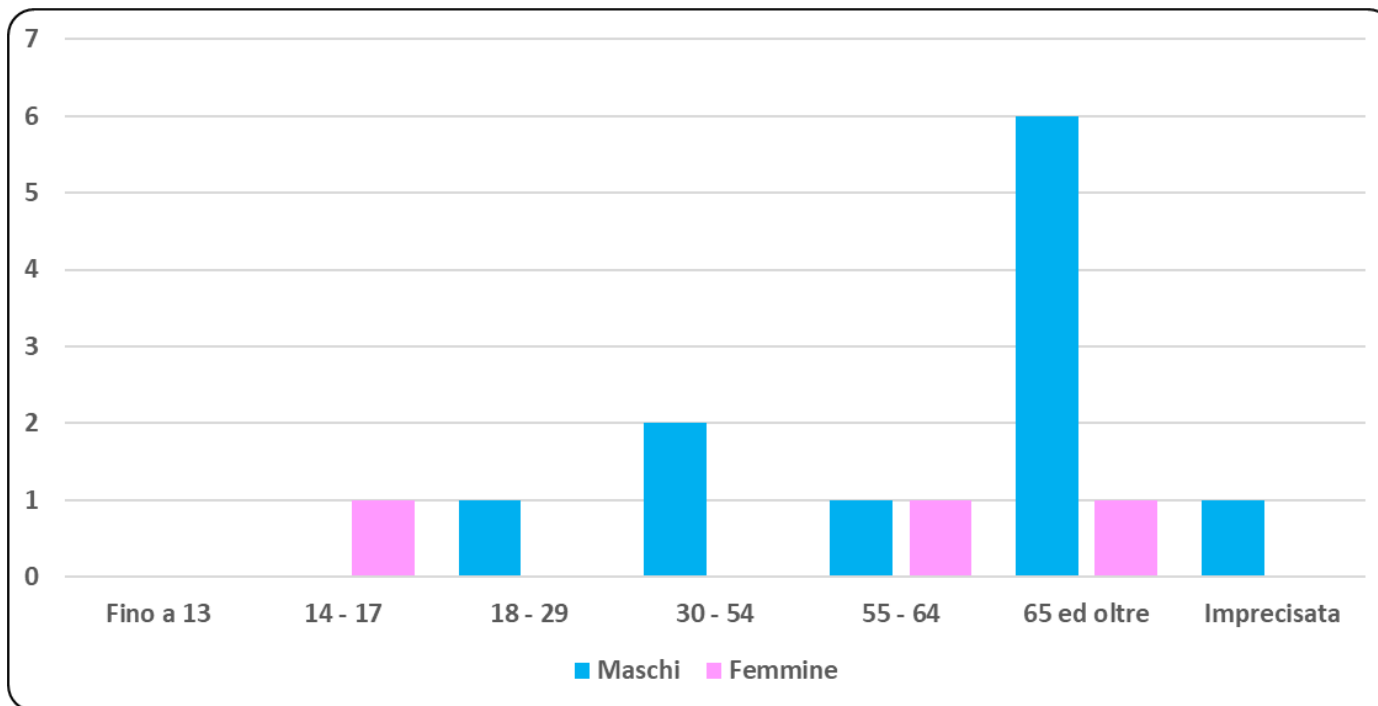


Provincia/Regione	Incidenti			Incidenti mortali			Morti			Feriti		
	2022	2023	2024	2022	2023	2024	2022	2023	2024	2022	2023	2024
Arezzo	963	873	912	30	21	14	30	23	14	1.296	1.145	1.210
Totale Toscana	15.111	14.933	15.174	215	192	179	225	202	188	19.307	19.099	19.465

Rispetto all'anno precedente, nel 2024 sono aumentati incidenti stradali e feriti, rispettivamente +4,5% e +5,7% ma sono diminuiti significativamente gli incidenti mortali e di conseguenza i decessi, -33,3% e -39,1%.

MORTI PER ETA' E SESSO

Morti per età e sesso – Arezzo 2024



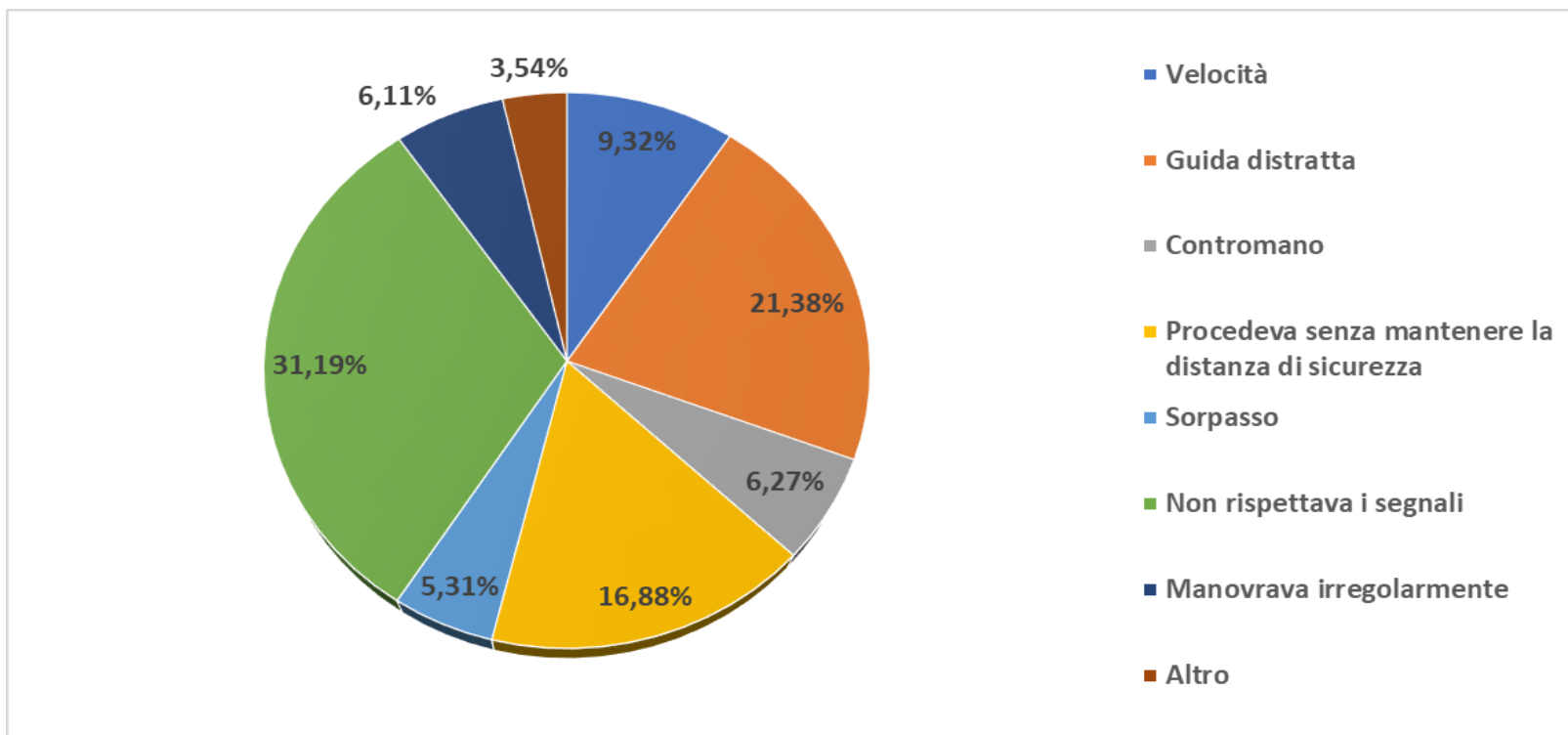
CLASSE DI ETA'	Fino a 13	14 - 17	18 - 29	30 - 54	55 - 64	65 ed oltre	Imprecisata	Totale
AREZZO								
Maschi	0	0	1	2	1	6	1	11
Femmine	0	1	0	0	1	1	0	3
Totale	0	1	1	2	2	7	1	14
TOSCANA								
Maschi	0	3	22	41	30	52	1	149
Femmine	1	2	2	5	6	20	0	36
Totale	1	5	24	46	36	72	1	185

Nel 2024 ad Arezzo, la mortalità stradale ha interessato prevalentemente i maschi con oltre 65 anni di età (6 decessi su 11 totali). Sono state complessivamente 3 le donne decedute.

Nota: tra i morti sono considerati solo i conducenti ed i passeggeri dei primi tre veicoli coinvolti nell'incidente

CIRCOSTANZE DI INCIDENTE STRADALE

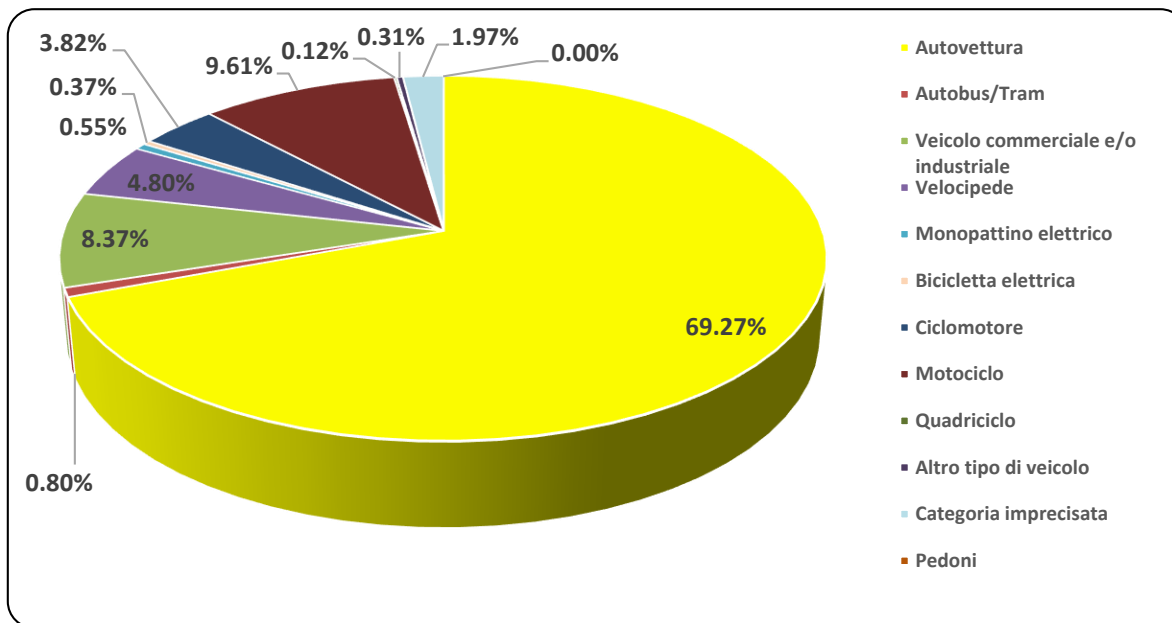
Frequenza circostanze di incidente stradale – Arezzo 2024



Oltre il 31% delle circostanze di incidente stradale ha riguardato il mancato rispetto dei segnali, a seguire la guida distratta, 21,4% e il non mantenimento della distanza di sicurezza, 16,9%.

TIPOLOGIA DI VEICOLI

Veicoli coinvolti per categoria di veicolo – Arezzo 2024

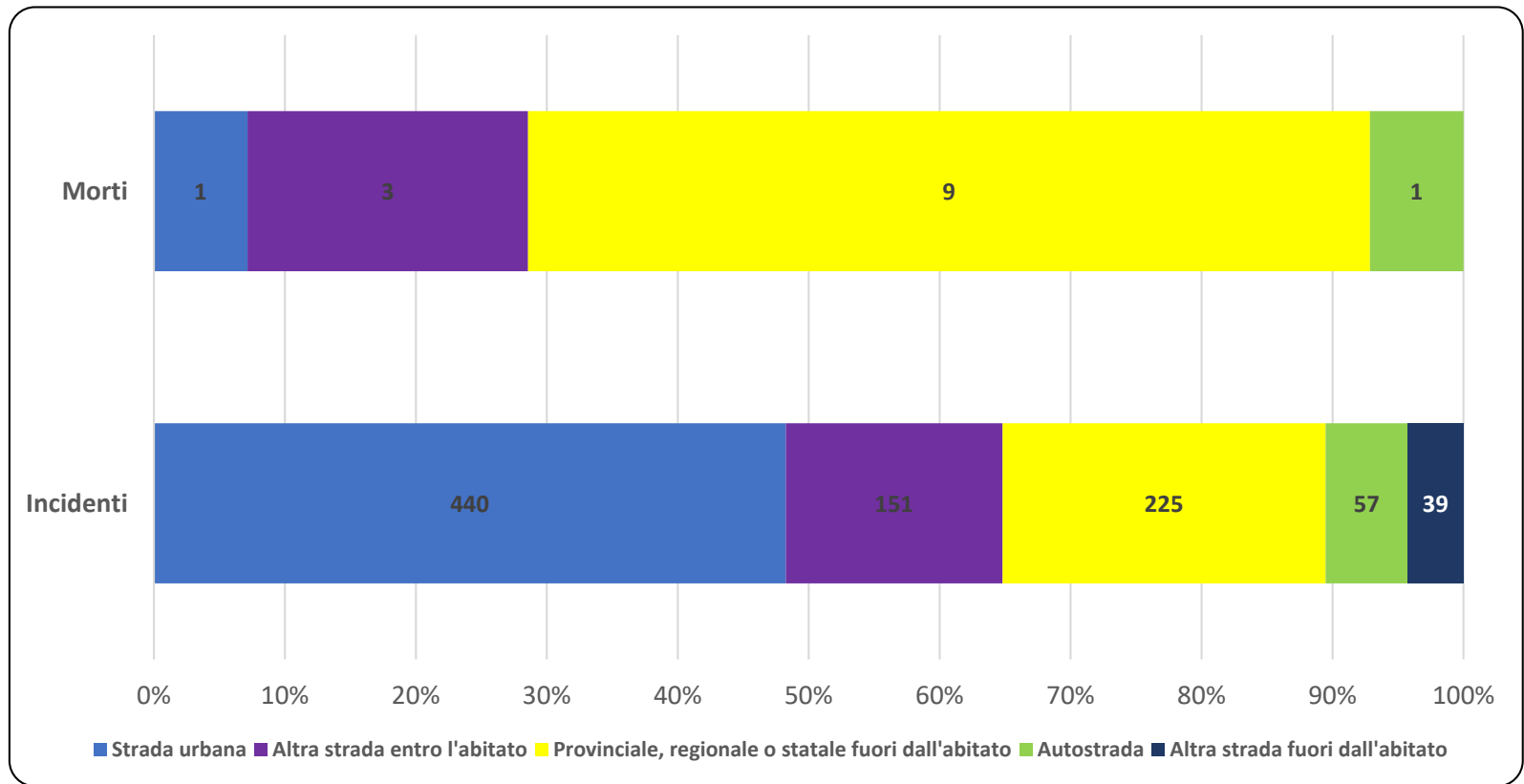


CATEGORIA DEL VEICOLO / ALTRO	N° veicoli coinvolti	Morti	Feriti	N° infortunati per veicolo coinvolto	Rischio di mortalità
Autovettura	1.125	5	707	0,63	0,52
Autobus/Tram	13	1	26	2,08	8,92
Veicolo commerciale e/o industriale	136	0	41	0,30	0,00
Velocipede	78	0	76	0,97	0,00
Monopattino elettrico	9	0	9	1,00	0,00
Bicicletta elettrica	6	0	5	0,83	0,00
Ciclomotore	62	1	57	0,94	1,87
Motociclo	156	4	156	1,03	2,97
Quadriciclo	2	0	2	1,00	0,00
Altro tipo di veicolo	5	0	3	0,60	0,00
Categoria imprecisata	32	0	9	0,28	0,00
Pedoni	-	3	119	-	-
Totale	1.624	14	1.210	0,75	1,00

Oltre il 69% di veicoli coinvolti in incidente stradale è rappresentato da autovetture, a seguire motocicli, 9,6% e veicoli commerciali e/o industriali, 8,4%. Sono stati rilevati 3 decessi di pedoni.

INCIDENTALITA' AREZZO PER CATEGORIA DI STRADA

Incidenti stradali e morti per tipo di strada – Arezzo 2024



Nel 2024 oltre il 48% di incidenti è avvenuto su strade urbane, a fronte di più del 64% di decessi su strade extraurbane.

INCIDENTALITA' NEI COMUNI DELLA PROVINCIA DI AREZZO. ANNO 2024

COMUNE	POPOLAZIONE**	CIRCOLANTE*	Incidenti	Morti	Feriti	Incidenti (anno prec.)	Morti (anno prec.)	Feriti (anno prec.)
ANGHIARI	5.399	5.779	16	0	22	11	2	13
AREZZO	96.330	94.256	358	2	428	326	9	418
BADIA TEDALDA	957	1.106	1	0	1	2	0	3
BIBBIENA	11.904	11.123	28	2	33	21	0	30
BUCINE	9.931	9.908	13	2	13	14	1	21
CAPOLONA	5.236	5.020	4	0	4	3	0	3
CAPRESE MICHELANGELO	1.340	1.429	4	0	6	1	0	1
CASTEL FOCIGNANO	2.911	3.134	6	0	9	4	0	7
CASTEL SAN NICCOLÒ	2.454	2.615	4	0	8	2	0	3
CASTELFRANCO PIANDISCO	9.767	9.070	6	1	5	9	1	11
CASTIGLION FIBOCCHI	2.128	2.164	2	0	2	1	0	1
CASTIGLION FIORENTINO	12.865	13.533	24	0	35	28	2	42
CAVRIGLIA	9.492	9.232	8	0	10	10	0	12
CHITIGNANO	835	875	1	0	1	0	0	0
CHIUSSI DELLA VERNA	1.856	2.076	4	0	5	3	0	4
CIVITELLA IN VAL DI CHIANA	8.715	9.412	36	3	71	31	0	48
CORTONA	20.997	23.742	78	0	108	65	2	92
FOIANO DELLA CHIANA	9.043	9.465	28	0	42	23	1	33
LATERINA PERGINE VALDARNO	6.338	6.124	24	0	34	23	0	35
LORO CIUFFENNA	5.867	5.818	2	0	2	5	0	6
LUCIGNANO	3.416	3.579	10	0	14	5	0	9
MARCIANO DELLA CHIANA	3.452	3.619	7	0	10	7	0	9
MONTE SAN SAVINO	8.527	9.166	19	0	31	23	1	32
MONTEMIGNAIO	509	498	1	0	1	0	0	0
MONTERCHI	1.710	1.938	5	0	5	3	0	5
MONTEVARCHI	24.250	20.616	61	1	91	58	1	69
ORTIGNANO RAGGIOLO	837	793	1	0	1	2	0	2
PIEVE SANTO STEFANO	2.971	3.250	10	2	10	8	0	11
POPPI	5.799	5.971	16	0	22	11	0	12
PRATOVECCHIO STIA	5.409	5.312	11	1	10	6	0	8
SAN GIOVANNI VALDARNO	16.469	13.638	44	0	55	54	0	62
SANSEPOLCRO	15.120	15.642	41	0	60	50	0	63
SESTINO	1.171	1.161	0	0	0	2	0	2
SUBBIANO	6.340	6.474	9	0	14	10	0	13
TALLA	988	993	0	0	0	1	0	1
TERRANUOVA BRACCIOLINI	12.011	12.219	30	0	47	51	3	64
_INDEFINITO AREZZO	0	48	0	0	0	0	0	0
TOTALE Provincia: Arezzo	333.344	330.798	912	14	1.210	873	23	1.145

* Nel parco veicolare (dati aggiornati al 31/12/2024) non sono considerati i ciclomotori che, da stime ANCMA, sono circa il 5% del totale parco circolante.

** I dati riguardanti la popolazione sono aggiornati al 01/01/2024.

INCIDENTALITA' SULLA RETE VIARIA PRINCIPALE

Arezzo 2024

	I (Incidenti)	IM (Incidenti Mortali)	M (Morti)	F (Feriti)	IkM (Incidenti per Km)	Im (Indice di Mortalità)	Ig (Indice di Gravità)
Totali -Arezzo 2024	291	7	7	444	0,53	2,41	1,55
Totali - Italia 2024	36.032	1.088	1.189	55.776	0,65	3,3	2,09

Nella provincia di Arezzo sulla rete viaria principale la frequenza di incidente è inferiore alla media Italiana (0,53 contro 0,65), così come sono inferiori alla media nazionale sia l'indice di mortalità che quello di gravità.

Nel 2024 si contano 291 Incidenti di cui 7 mortali. I deceduti sono 7 ed i feriti 444.

Le tipologie di incidente prevalenti sono lo scontro frontale-laterale e laterale ed il tamponamento, che rappresentano insieme oltre il 60% dei casi.

Rimane alto il coinvolgimento del trasporto merci sulla A1 Milano-Roma-Napoli (Autostrada del Sole) con 20 incidenti su un totale di 57 dell'intera rete stradale di Arezzo, e sulla SS 071 - Umbro Casentinese Romagnola con 13 incidenti;
Elevato il coinvolgimento delle 2 ruote sulla SS071 Umbro Casentinese Romagnola con 18 su 53 totali e sulla SS 073 - Senese Aretina con 8 incidenti.

INCIDENTALITA' SULLA RETE VIARIA PRINCIPALE

Arezzo 2024

Nome strada	Incidenti	Inc mortali	Morti	Feriti	Densità incidente	Ind mortalità	Ind gravità
SS 679 - Arezzo-Battifolle	8	0	0	13	1,01	0	0
SS 071 - Umbro Casentinese Romagnola	91	1	1	129	1,01	1,1	0,77
A 01 - Milano-Roma-Napoli (Autostrada del Sole)	49	1	1	107	0,9	2,04	0,93
SS 327 - di Foiano	18	0	0	27	0,82	0	0
SS 073 var - Senese Aretina	10	0	0	12	0,81	0	0
SS 073 - Senese Aretina	44	0	0	69	0,6	0	0
SS 070 - della Consuma	13	0	0	16	0,53	0	0
SS 221 - di Monterchi	2	0	0	2	0,47	0	0

Strade con la più
elevata frequenza
di incidenti
(Inc/km)

Strade con il più
elevato indice di
mortalità (Morti
per 100 Inc)
Media Italia = 3,3
Media AR = 2,41

Nome strada	Incidenti	Inc mortali	Morti	Feriti	Densità incidente	Ind mortalità	Ind gravità
SS 680 - San Zeno-Monte San Savino	5	2	2	5	0,34	40	28,57
SS 310 - del Bidente	6	1	1	7	0,25	16,67	12,5
SS 208 - Strada della Verna	7	1	1	8	0,18	14,29	11,11
SS 540 - Valdambra	8	1	1	9	0,43	12,5	10

Nome strada	Incidenti	Inc mortali	Morti	Feriti	Densità incidente	Ind mortalità	Ind gravità
SS 071 - Umbro Casentinese Romagnola	91	1	1	129	1,01	1,1	0,77
A 01 - Milano-Roma-Napoli (Autostrada del Sole)	49	1	1	107	0,9	2,04	0,93
SS 073 - Senese Aretina	44	0	0	69	0,6	0	0
SS 327 - di Foiano	18	0	0	27	0,82	0	0
SS 070 - della Consuma	13	0	0	16	0,53	0	0
SS 069 - di Val d'Arno	11	0	0	12	0,29	0	0
SS 073 var - Senese Aretina	10	0	0	12	0,81	0	0

Strade con i più
elevati valori
assoluti di numero
Incidenti.

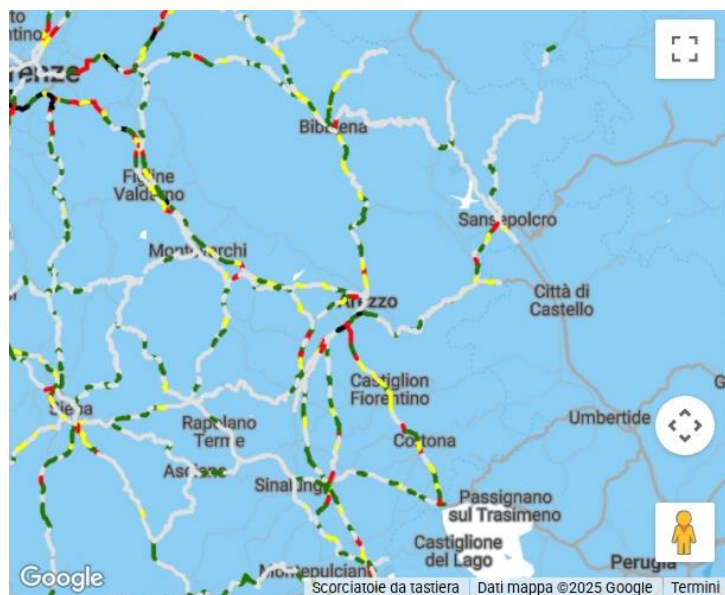
INCIDENTALITA' SULLA RETE VIARIA PRINCIPALE

Arezzo 2024

Maggior n° incidenti per ciascun km

www.lis.aci.it

Per ulteriori
approfondimenti



NOME STRADA	DAL KM	AL KM	INC 2024	INC 2023	INC 2022
SS 073 - Senese Aretina	137	138	6	4	6
SS 073 - Senese Aretina	141	142	6	8	12
SS 071 - Umbro Casentinese Romagnola	119	120	4	3	3
SS 071 - Umbro Casentinese Romagnola	140	141	4	1	3
SS 071 - Umbro Casentinese Romagnola	142	143	4	6	4
SS 073 - Senese Aretina	134	135	4	4	1
SS 073 - Senese Aretina	179	180	4	3	2
SS 679 - Arezzo-Battifolle	0	1	4	0	0
A 01 - Milano-Roma-Napoli (Autostrada del Sole)	344	345	3	0	1
A 01 - Milano-Roma-Napoli (Autostrada del Sole)	361	362	3	0	1
A 01 - Milano-Roma-Napoli (Autostrada del Sole)	364	365	3	0	1
SS 069 - di Val d'Arno	43	44	3	0	2
SS 071 - Umbro Casentinese Romagnola	111	112	3	0	2
SS 071 - Umbro Casentinese Romagnola	124	125	3	0	0
SS 071 - Umbro Casentinese Romagnola	138	139	3	2	2
SS 071 - Umbro Casentinese Romagnola	141	142	3	1	1
SS 071 - Umbro Casentinese Romagnola	143	144	3	1	1
SS 071 - Umbro Casentinese Romagnola	152	153	3	3	2
SS 073 - Senese Aretina	138	139	3	1	4
SS 073 - Senese Aretina	172	173	3	1	1
SS 073 var - Senese Aretina	159	160	3	0	0
SS 208 - Strada della Verna	2	3	3	2	0
SS 327 - di Foiano	14	15	3	1	3
SS 327 - di Foiano	21	22	3	0	0
SS 680 - San Zeno-Monte San Savino	10	11	3	1	1

INCIDENTALITA' SULLA RETE VIARIA PRINCIPALE

Arezzo 2024 Km con più incidenti mortali

NOME STRADA	DAL KM	AL KM	INC	INC MORTALI	MORTI	FERITI
A 01 - Milano-Roma-Napoli (Autostrada del Sole)	361	362	3	1	1	29
SS 208 - Strada della Verna	2	3	3	1	1	3
SS 680 - San Zeno-Monte San Savino	10	11	3	1	1	3
SS 071 - Umbro Casentino Romagnola	185	186	2	1	1	1
SS 680 - San Zeno-Monte San Savino	14	14,7	2	1	1	2
SS 310 - del Bidente	4	5	1	1	1	0
SS 540 - Valdambra	3	4	1	1	1	0
SS 073 - Senese Aretina	137	138	6	0	0	6
SS 073 - Senese Aretina	141	142	6	0	0	9
SS 071 - Umbro Casentino Romagnola	119	120	4	0	0	5
SS 071 - Umbro Casentino Romagnola	140	141	4	0	0	5
SS 071 - Umbro Casentino Romagnola	142	143	4	0	0	4
SS 073 - Senese Aretina	134	135	4	0	0	5
SS 073 - Senese Aretina	179	180	4	0	0	11
SS 679 - Arezzo-Battifolle	0	1	4	0	0	8

www.lis.aci.it

Per ulteriori
approfondimenti